

## Legenda:

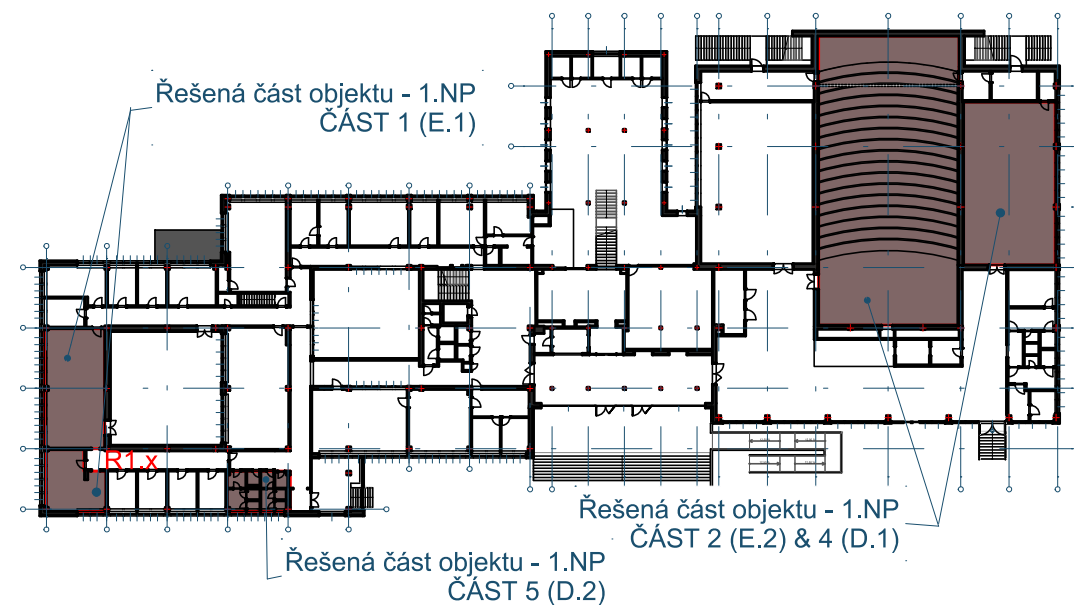
- Kazetový podhled s viditelným rastroem, rozměry kazety (š x d x tl.) 600x600x12,5 mm bez děrování
- Nová nástěnná rozvodnice (min. 12M, IP65, s úplným krytem, N/PE svorkovnicí a DIN lištou, rozměry vnější (š x v x h): 320 x 250 x 155 mm, bazhalog. termoplast)
- LED downlight, plechové tělo, mikroprizm. kryt, IP54, 1xLED, 19W, 1950lm, Ra 80, 4000K, 210x46mm (zapuštěné v podhledu viz. výpočet osvětlení s knihou svítidel)
- Nouzový set pro vestavná svítidla LED 2,5W, 1h (viz. výpočet protipanic. osv.)
- Přítomnostní čidlo (zajistí svícení svítidel při přítomnosti osob)
- 1f vývod (pro vysoušeče v insatlační krabici pod omítkou)
- Zásuvka dvojnásobná s clonkami a natočenou dutinou
- Přívod do osvětlení protáhnout do krabice se smyčkou (příprava pro budoucí osazení vypínačů místo čidla)

## Poznámka:

Rozmístění svítidel a VZT prvků koordinovat s profesemi.  
Rozmístění prvků osazených v podhledu provést dle stavebních výkresů a rastru podhledu v části D.2.1  
Rozvaděč R0.X pro napojení hygienického zázemí je v prostoru chodby, m. č. 1.54, délka přívodního kabelu cca 30 m, vedeno v plastové liště nad podhledem. Jištění vývodu pro RS<sub>1NP</sub> 3x20A/B


Tabulka místností 1.NP - B

Č.	Název místnosti	Plocha (m2)	Nášlapná vrstva	Povrchová úprava zdí	Podhled	Světlá výška
1.57	WC - invalida	4,19	Keramická dlažba	Keramický obklad V=2400 mm	Kazetový s viditelným rastroem, r. 600x600x12,5 mm, bez děrování	2 400
1.58	Kuchyňka	3,87	Keramická dlažba	Keramický obklad V=2400 mm	Kazetový s viditelným rastroem, r. 600x600x12,5 mm, bez děrování	2 400
1.59	WC předsíň unisex	5,83	Keramická dlažba	Keramický obklad V=2400 mm	Kazetový s viditelným rastroem, r. 600x600x12,5 mm, bez děrování	2 400
1.60	WC unisex	8,61	Keramická dlažba	Keramický obklad V=2400 mm	Kazetový s viditelným rastroem, r. 600x600x12,5 mm, bez děrování	2 400



Revize	Popis revize	Datum	Podpis

±0,000 = 1.NP m n.m., Balt p.v.

Zodp. projektant:		Projektant:	Hlavní inženýr projektu:		Generální projektant:		
Ing. Michal Zubík		Ing. Michal Zubík	Ing. Petr Ramík		<div> <b>RV projekt</b> RV projekt s.r.o. Poláškova 1535, Val. Meziříčí, 757 01 info@rvprojekt.cz www.rvprojekt.cz +420 724 877 726</div>		
Místo stavby:	17. listopadu 930/8, Olomouc, 779 00				<div>Projektant dílčí části: Ing. Michal Zubík</div>		
Katastr:	k.ú. Olomouc-město, č. parcely st.1501, 94/71, 94/74						
Stavebník:	Univerzita Palackého v Olomouci, Křižkovského 511/8, Olomouc, 779 00						
Název stavby:	<div>PF/UPOL - projektová dokumentace vybraných místností budovy B</div>						
Objekt:	<div>D.2 - Budova B - Hygienické zázemí D.2.4.4 - Silnoproudá elektrotechnika</div>				Datum	07/2024	Číslo paré
					Stupeň	DPS	
					Formát	2xA4	
					Měřítko	1:50	
Název výkresu:	<div>Půdorys 1.NP</div>				Číslo výkresu		
					<div>D.2.4.4_03</div>		